



bim**2**bim
BIM-Partnernetzwerk

III. Deutsches BIM-Forum 15. November 2018

bim**2**bim
bim-partnernetzwerk

bim**2**bim
BIM-Partnernetzwerk



[FAQ](#) | [AGB](#) | [Impressum](#) | [Datenschutz](#)

[Mitgliederbereich](#)

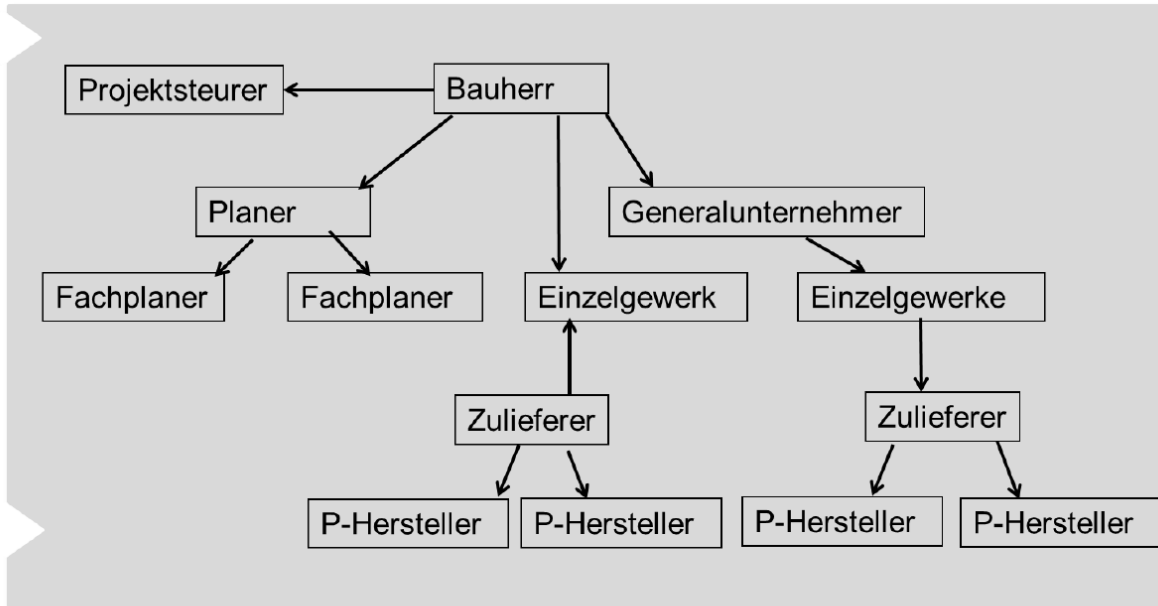
Startseite | BIM-Service | Partner und Berater | Mitgliederbereich | Mitgliederbereich anmelden | FAQ | Kontakt | Impressum

bim2bim – das BIM-Partnernetzwerk

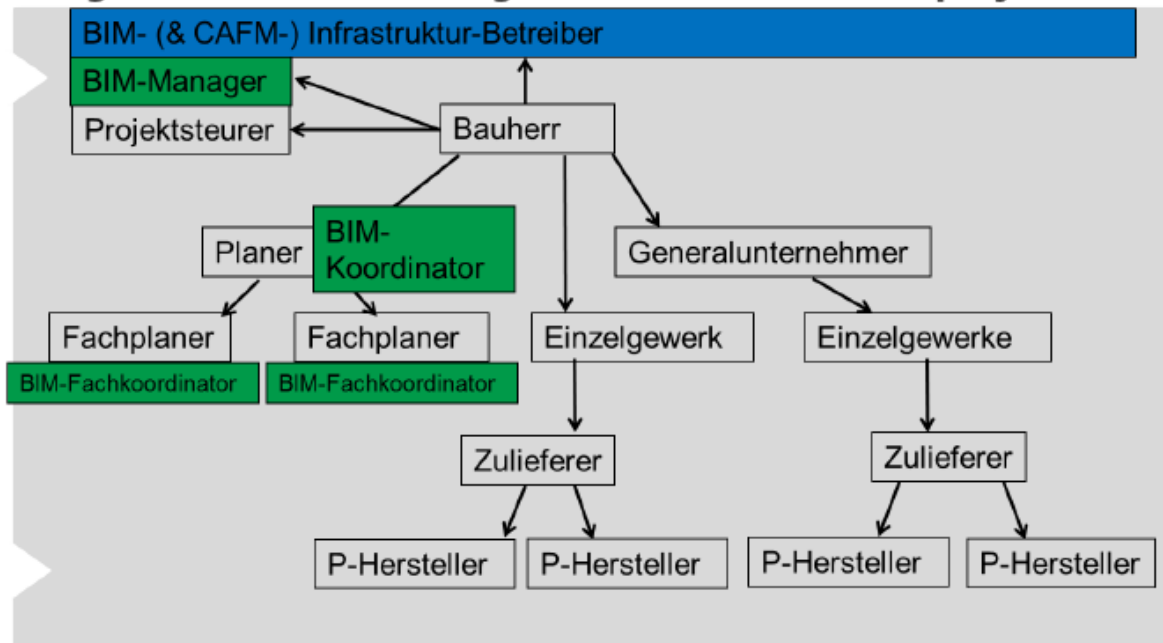
bim2bim DAS BIM-PARTNERNETZWERK

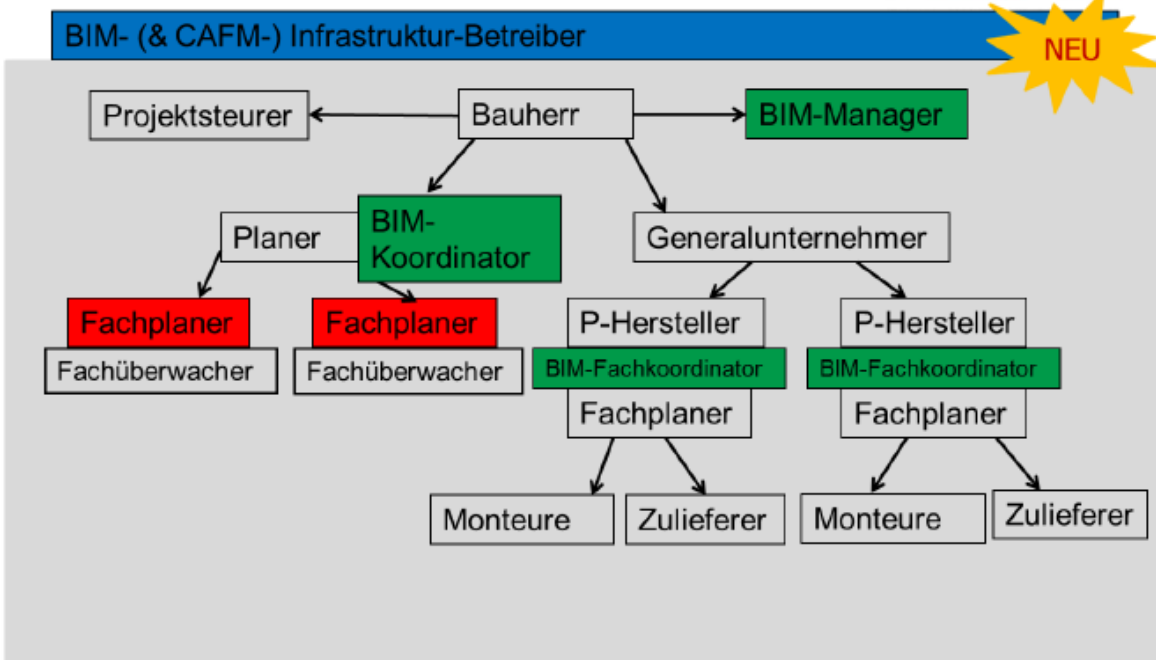
bim2bim gibt allen BIM-Interessierten die Möglichkeit, sich über die neuesten Trends und Projekte in Sachen BIM zu informieren und sich zur Realisierung von Projekten zusammen zu finden. Zur umfangreichen Information gehört neben unseren Fachtag- und Schulungsangebot auch der Kontakt zu unserem Beraternetzwerk, das Ihr Unternehmen unterstützt BIM-fähig zu werden oder Ihr bereits vorhandenes BIM-Portfolio zu optimieren. Das Beraternetzwerk wird aus den Branchen der IT-, Rechts- und Unternehmensberatung sowie der Finanzierung und Versicherung gespeist. Für das erfolgreiche Networking für Projekte veranstalten wir mit Sponsoren Events zum Austausch von Investoren, Planern, Herstellern und allen anderen Interessierten. Im internen Bereich finden Sie auch erste Formular- und Vertragshilfen für den Umgang mit BIM.

Herkömmliche Struktur Vertragsverhältnisse Bauprojekt

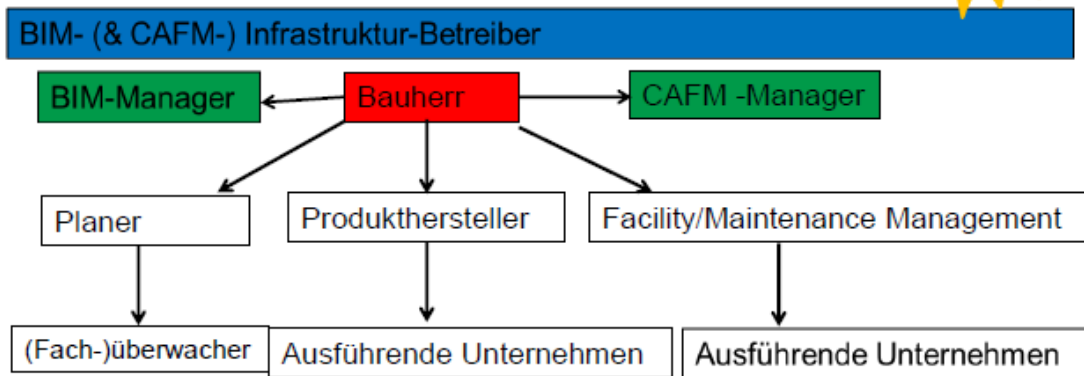


Mögliche Struktur Vertragsverhältnisse BIM-Bauprojekt





BIM-Modell zur Vorteilsnutzung



Kostensparnispotential durch BIM:
 20 % Bauphase
 80 % Betrieb
 6 D Nachhaltigkeit
 7 D Betrieb

Daraus resultierende Fragen:

- Sind wir dabei?
- Wo liegen neue Chance?
- Was muss ich dafür tun?
- Mit wem kooperiere ich?

Ziel: Aufklärung und Austausch

Jeder BIM-Interessierte kann sich kostenfrei für den geschlossenen Bereich (DSGVO-konform) registrieren und erfährt somit alle Neuerungen und Entwicklungen aus den Bereichen:

- Consulting
- EDV/Internet
- Finanzen
- Recht
- Versicherung

die durch BIM betroffen sind.



Zielgruppen

- Bauherren, Investoren
- Facility Management-Unternehmen
- Hersteller der Bauindustrie
- Handwerksbetriebe (überregional)
- GU/GÜ
- Architekten und Planer
- Handel (Fach- und Großhandel)



Der Nutzen – die Leistungen

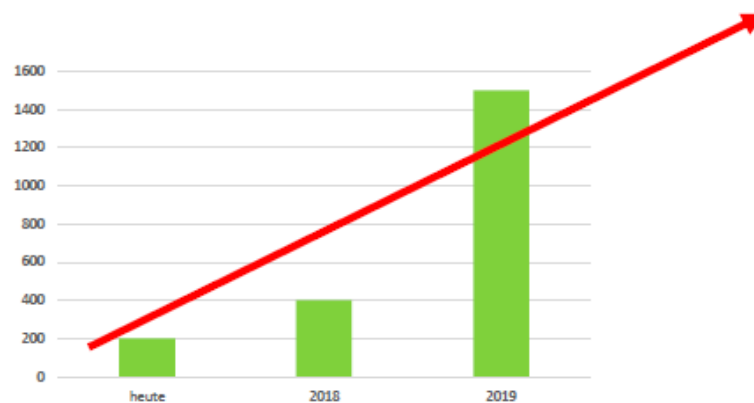


- Registrierungen mit allen Kontaktdaten und APs
- Hersteller- und Investorenfachtage – 4x p.a.
- Gemeinsame Events für Networking (Hersteller, Investoren, Betreiber, Architekten, ...)
- Zukünftige BIM-Projekte – mit allen Details
- Aktuelle BIM-Informationen für alle davon betroffenen Themenbereiche
- plugins für kleine und mittlere Unternehmen
- plugins Herstellerspezifisch für Architekten und Investoren (Herstellerkataloge)
- Wissensaustausch
- Veranstaltung und Durchführung von Fachseminaren
- Sondierungsgespräche mit unseren BIM-Experten
- Downloads wichtiger Formulare und Vertragsentwürfe
- Messen und Ausstellungen
- ...



Registrierung - Fakten

- Stand heute - 240 registrierte Führungskräfte
- Bis Ende 2018 - 400
- Bis Ende 2019 - 1.500



Alle Netzwerkpartner-Führungskräfte mit Kontaktdaten – DSGVO-konform

bim2bim
bim-partnernetzwerk



Investoren

Evangelische
Aienhilfe
Pöcking

EVANGELISCHE AIEHILFE OBERPÖCKING

Einigkeit
Baugesellschaft für soziale Wohnungsbau
Karlshof 10
87000 Pöcking
Tel. 0820 4217

Ansprechpartner:
Sven-Peter Heide
Kontakt: 0820-4217-100
E-Mail: sven.heide@evahilfe.de

Regierung von Maximilian Marold

Die Evangelische Aienhilfe Obergpöcking arbeitet in
Zusammenarbeit mit der Regierung von Oberbayern und
regionalen Unternehmen. Besondere Schwerpunkte sind
die Förderung von Projekten, die die soziale Integration
von Menschen mit Behinderungen fördern.

[Kontakt](#)



GESSELLSCHAFT FÜR ARCHITECTUR UND BAUGEWERBE

Personelle
G&A ist ein Unternehmen für Architektur
und Baugewerbe. Es ist ein Unternehmen für
Architektur und Baugewerbe.

Ansprechpartner:
G&A ist ein Unternehmen für Architektur
und Baugewerbe. Es ist ein Unternehmen für
Architektur und Baugewerbe.

[Kontakt](#)



UBM DEVELOPMENT

Ansprechpartner:
UBM Development ist ein Unternehmen für
Architektur und Baugewerbe.

Ansprechpartner:
UBM Development ist ein Unternehmen für
Architektur und Baugewerbe.

Ansprechpartner:
UBM Development ist ein Unternehmen für
Architektur und Baugewerbe.

Ansprechpartner:
UBM Development ist ein Unternehmen für
Architektur und Baugewerbe.

Ansprechpartner:
UBM Development ist ein Unternehmen für
Architektur und Baugewerbe.

Ansprechpartner:
UBM Development ist ein Unternehmen für
Architektur und Baugewerbe.

bim2bim
bim-partnernetzwerk

BIM - Experten



BIM-Experten stehen den bim2bim-Netzwerkpartnern
für Sondierungsgespräche und Fragen zur Seite

und kommen aus den Bereichen:

- Consulting
- EDV/Internet
- Finanzen
- Recht
- Versicherung



Mit dem Ziel, auf ein hochwertiges, aktiv ins aktuelle
Baugeschehen eingreifendes Kundenpotential zugreifen
zu können.

BIM - Kooperationen

bim2bim unterhält Kooperationen mit :



- Rechtsberatung: HFK Rechtsanwälte LLP
- Fachverlage: Strobel Verlag
- Hochschule: Prof. Ehrenheim Technische Hochschule Mittelhessen
- Messe Frankfurt (ISH 2019)
- Fachseminaranbieter: Building Future GmbH
- Netzwerkanbieter: VIP Netzwerk GmbH, Das Partnerprogramm

BIM - Kooperationen

bim2bim strebt Kooperationen an, mit :



- Verbänden
 - Bundesverband Baugewerbe
 - Bundesverband BauSoftware
 - Zentralverband Sanitär Heizung Klima
 - Bundesverband Spannbeton-Fertigdecken e.V.
 - Gesellschaft für Gerontotechnik
 - AKIM Die Deutsche Bauindustrie e.V.
 - BIM Cluster Hessen
- Wirtschaftsvereinigungen
 - VDI
 - VBP Verband privater Bauherren

BIM - Events

bim2bim bringt die richtigen Ansprechpartner mit Events zusammen und setzt mit Impulsvorträgen von renommierten Referenten Akzente

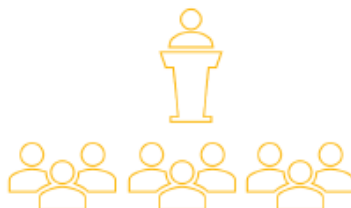
- 08.11.2017: 64 Teilnehmer in Frankfurt
- 17.05.2018: 79 Teilnehmer in Berlin
- 15.11.2018: 143 Teilnehmer München
-



Aktuell

Nächstes BIM-Forum

- Wann: März 2019
- Wo: Frankfurt am Main
- Ausrichter: Messe Frankfurt/bim2bim
- Zielgruppen-Fokus: Handwerk & Hersteller
- Teilnehmer: ca. 100
- Leitthema: Vorteile BIM aus Sicht des Handwerks & der Hersteller



BIM-Netzwerk entwirrt den Begriffsdschungel

Am 17. Mai hatte das Netzwerk bim2bim auf den Euref-Campus nach Berlin geladen, um Investoren, Planer, Bauträger und Teilehersteller auf den neusten Stand zu bringen. BIM sei zu wichtig, um es hinter nebulösen Begrifflichkeiten zu verstecken.



16 DIGITALES

Hersteller fühlen BIM auf den Zahn

Mit Building Information Modeling (BIM) soll schon der Geländegläser direkter Zugang zu allen Daten der Teile haben, die später verbaut werden. Die Teilhersteller müssen sich Gedanken darüber machen, welche Informationen sie über welchen Kanal verfügbar machen wollen. Besonders für Systemanbieter ist das Aufgeben von Profildaten kritisch.

BIM willigt schnell keine Kritik, die seinen zentralen Kern nicht anerkennen. Doch wenn BIM überfordert, der 100-Meter von BIM herauskommen. Inzwischen ist die Idee des Bau-Information-Modells (BIM) im Baubereich angekommen. Doch die Hersteller sind noch skeptisch. Sie wollen wissen, was es bringt und wie es funktioniert.

Die Teilhersteller werden immer mehr gezwungen, Daten zu teilen, die auch per mobilem Endgerät abrufbar sind. Das ist ein Ziel, das viele Hersteller nicht wollen. Sie wollen wissen, was es bringt und wie es funktioniert.

Die Teilhersteller werden immer mehr gezwungen, Daten zu teilen, die auch per mobilem Endgerät abrufbar sind. Das ist ein Ziel, das viele Hersteller nicht wollen. Sie wollen wissen, was es bringt und wie es funktioniert.

Die Teilhersteller werden immer mehr gezwungen, Daten zu teilen, die auch per mobilem Endgerät abrufbar sind. Das ist ein Ziel, das viele Hersteller nicht wollen. Sie wollen wissen, was es bringt und wie es funktioniert.

Die Teilhersteller werden immer mehr gezwungen, Daten zu teilen, die auch per mobilem Endgerät abrufbar sind. Das ist ein Ziel, das viele Hersteller nicht wollen. Sie wollen wissen, was es bringt und wie es funktioniert.



Fazit

Bei bim2bim geht es um den Austausch, um die Kommunikation von BIM-Interessierten untereinander.

Und das Einzigartige:

Wir führen die Branchen aller Immobilienbeteiligten zusammen. Denn nur als Ganzes macht es Sinn.

Besuchen Sie uns auf:

www.bim2bim.de